

## Cyklon CY

### CY 500 - 12000

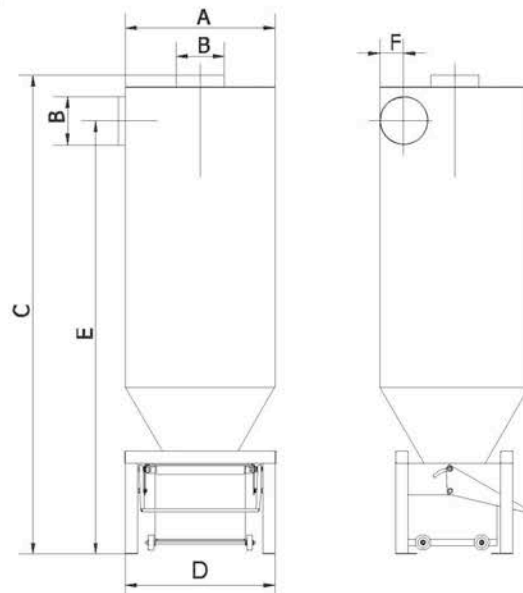
- Anvendelig som grovudskiller til beskyttelse af ventilatorer eller før filteranlæg
- Udført i pulverlakeret sort stålplade
- Quicklock-justerbar støvskuffesystem af metal
- Udskilning sker udelukkende via hastighedsreduktion
- Udløb til spand:
  - $\varnothing 200\text{mm}$  (CY 500 - 2000)
  - $\varnothing 400\text{mm}$  (CY 3000 - 12000)

### Desuden kan leveres:

- Kan mod tillæg leveres i galvaniseret udgave samt med sækkestativ
- Høje spande kan leveres\*:
  - 34 liter (CY 500 - 1500)
  - 75 liter (CY 2000 - 12000)
- Kan leveres med celledsluse og forhøjet benkonstruktion
- Kan mod tillæg leveres med Inspektionslåge i hus venstre side øverst på cyklon



### Cyklon type CY 500 - 1500:



Type	Varenr.	A	B	C	D	E	F	Antal ben	Max. vakuum [Pa]	Spandvol. (standard) [L]	Spandvol. (option*) [L]	Luftmængde [m <sup>3</sup> /h]	$\Delta P$ [Pa]
CY 500	04 330 000	$\varnothing 300$	$\varnothing 100$	1427	390x500	1305	96	4 stk.	30.000	17	34	550	1100
CY 1000	04 331 000	$\varnothing 375$	$\varnothing 125$	1491	390x500	1357	71	4 stk.	30.000	17	34	800	1100
CY 1500	04 332 000	$\varnothing 500$	$\varnothing 160$	1600	390x500	1447	80	4 stk.	30.000	17	34	1400	1100

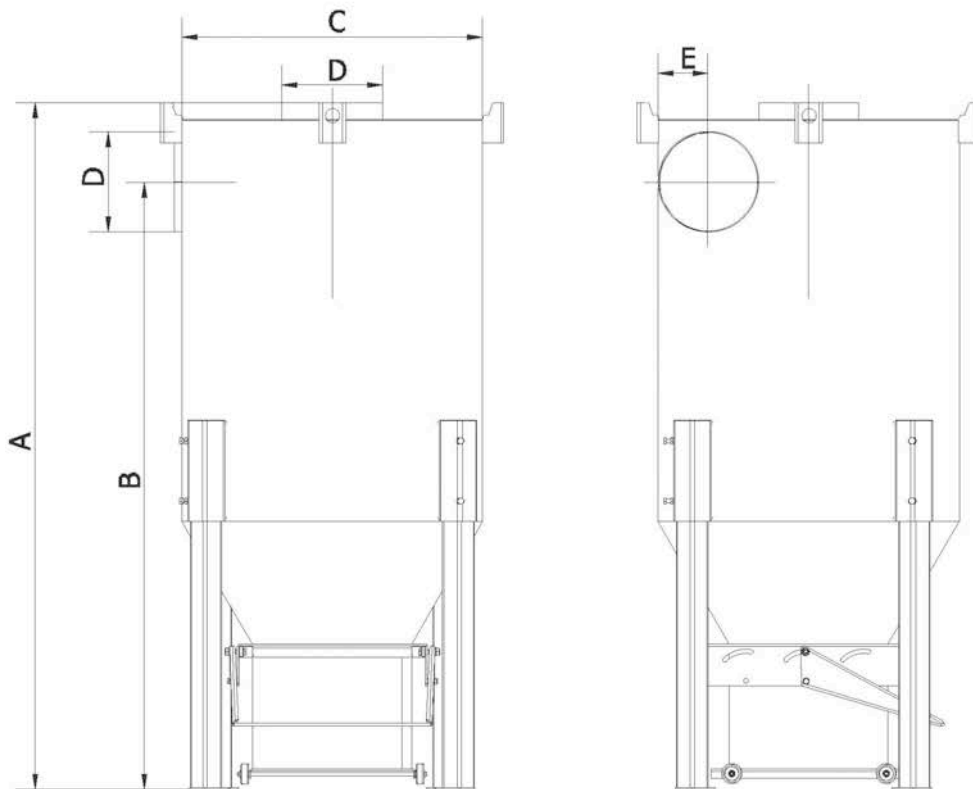
\* anlæg skal være forberedt for høj spand. Bemærk venligst, at anlægshøjden øges med 325mm.

Farve: RAL 5007/7011 (struktur)

## Cyklon CY

11-09-25

Cyklon type CY 2000 - 12000:



Type	Varenr.	A	B	C	D	E	Antal ben	Max. vakuum [Pa]	Spandvol. (standard) [L]	Spandvol. (option*) [L]	Luftmængde [m³/h]	ΔP [Pa]
CY 2000	04 333 000	1745	1573	ø600	ø200	169	3 stk.	30.000	38	76	2100	1100
CY 3000	04 334 600	1710	1513	ø750	ø250	177	4 stk.	30.000	38	76	3500	1100
CY 4000	04 335 600	1880	1651	ø950	ø315	210	4 stk.	30.000	38	76	5100	1100
CY 8000	04 339 600	2110	1843	ø1200	ø400	252	4 stk.	15.000	38	76	8000	1100
CY 12000	04 339 800	2367	2053	ø1500	ø500	249	4 stk.	15.000	38	76	12000	1100

\* anlæg skal være forberedt for høj spand. Bemærk venligst, at anlægshøjden øges med 325mm.