

## FL 26 - 104

Komplet og pladsbesparende "Plug & Play"-filteranlæg

- Differenstrykstyret trykluftrens
- Digital differenstrykvisning
- Tryktank med manometer indbygget i kabinnet
- Mulighed for støvfri filterskift
- Gram Maxi325-jetpulsesystem
- Standard filtermateriale: G102, støvklasse M
- Udstyret med ventilator type VE, 3x400VAC, 50Hz, 2800 omdr./min.
- Højtydende forudskiller - øger filterlevetiden
- Nem serviceadgang via frontlåger
- Støvsuffe med Quicklock-system bag nederste frontlåge.
- Integreret motorværn og CE-stik
- Cejn-kobling for tilslutning af trykluft
- Anlæg forsynet med gaffellommer og kranøjer for nemt transport
- Farve: RAL 5007/7011 (struktur)



### Automatik og trykluft

Filter- og motorstyring forsynes via CE-stik på front. 6 bar tør trykluft tilsluttes via Cejn-kobling incl. ø10mm slangenippel Plug & Play.



### Støvsuffe

Quicklock-støvsuffesystem af metal, som er placeret bag nederste frontlåge.



### Støvfri filterskift

Udskiftning af patroner udføres nemt og støvfrit via filtrens bajonetophængning, som løsnes fra renluftkammer.



### Studse

Luften suges ind via nederste studs og forlader anlægget via den øverste. Indsugningsstuds kan monteres højre/venstre.

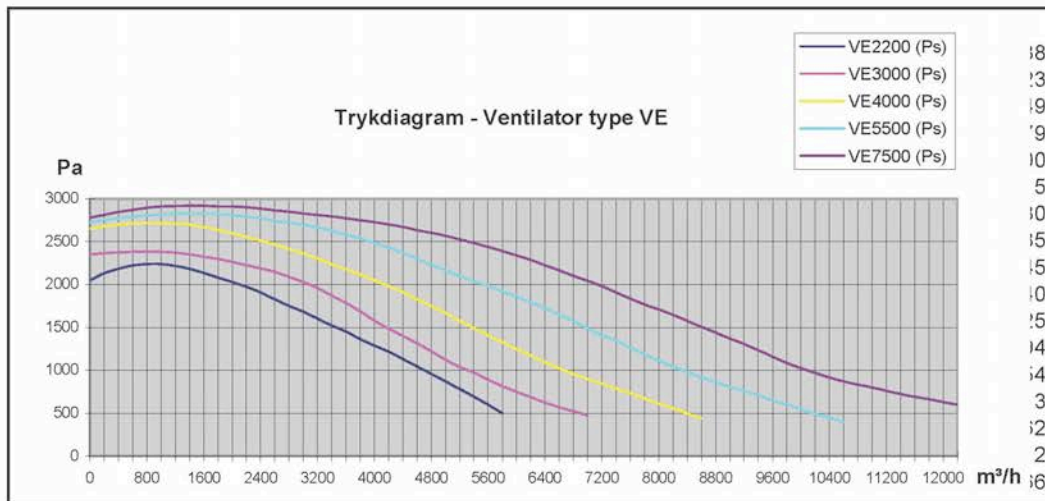
### Tilbehør

- 1/2" vandudskiller med manometer og reduktionsventil (04 493 500)
- Fjernbetjent start/stop via magnetbetjent motorværn 230VAC-spolespænding (09 218 000)
- Recirkulationslyddæmper
- Precoat-anlæg (04 399 000)
- Precoat 11,5kg i sæk (04 398 500)

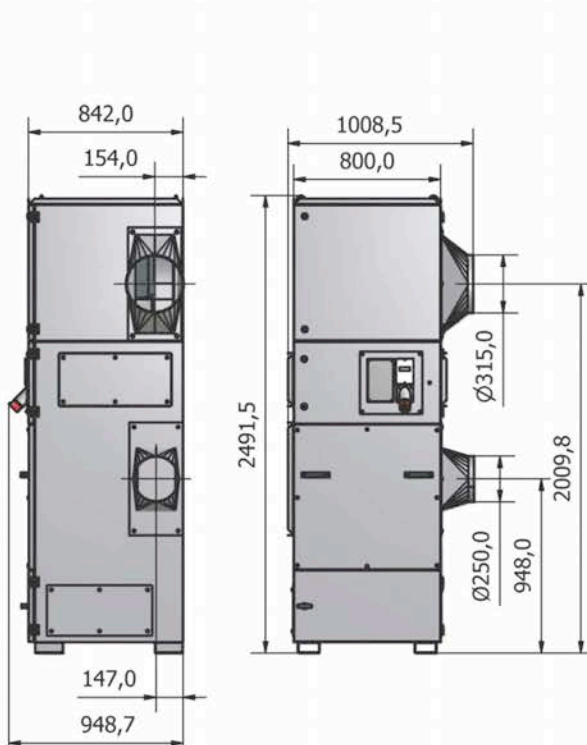
Type	Varenr.	kW	Antal patroner	Filterareal [m <sup>2</sup> ]	Motorstarter type	Forsyningsstik	Stovskuffe [L]	Vægt [kg]
FL 26/VE 2200	04 618 000	2,2	2*	26	Håndbetjent motorværn	16	35	385
FL 26/VE 3000	04 619 000	3,0	2*	26	Håndbetjent motorværn	16	35	395
FL 52/VE 4000	04 620 000	4,0	4*	52	Håndbetjent motorværn	32	57	480
FL 52H/VE 4000	04 618 250	4,0	2**	52	Håndbetjent motorværn	32	35	420
FL 52/VE 5500	04 621 000	5,5	4*	52	Håndbetjent motorværn	32	57	490
FL 52H/VE 5500	04 618 500	5,5	2**	52	Håndbetjent motorværn	32	35	430
FL 104/VE 5500	04 622 000	5,5	4**	104	Håndbetjent motorværn	32	57	540
FL 104/VE 7500	04 623 000	7,5	4**	104	Automatisk Y/D	32	57	550

\* Filterpatron type filterpatron 325 x 660mm/ø13,5mm, 13m<sup>2</sup> (08 128 100)

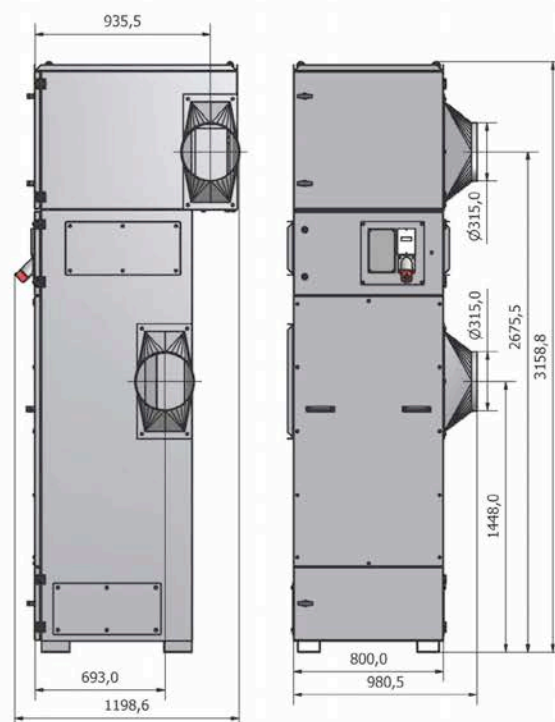
\*\* Filterpatron type filterpatron 325 x 1320mm/ø13,5mm, 26m<sup>2</sup> (08 129 000)



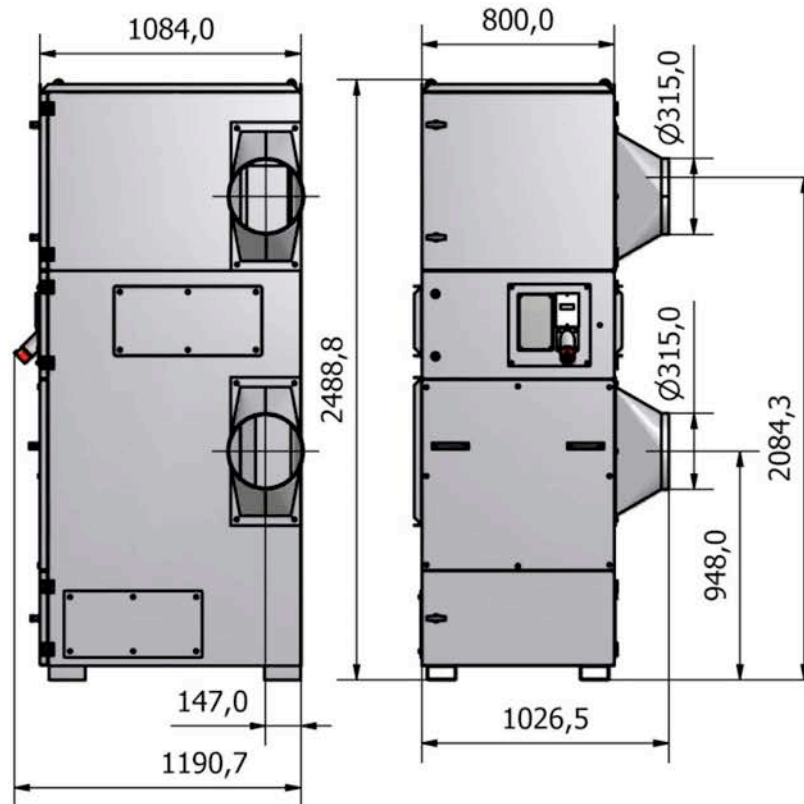
Filterline type FL 26:



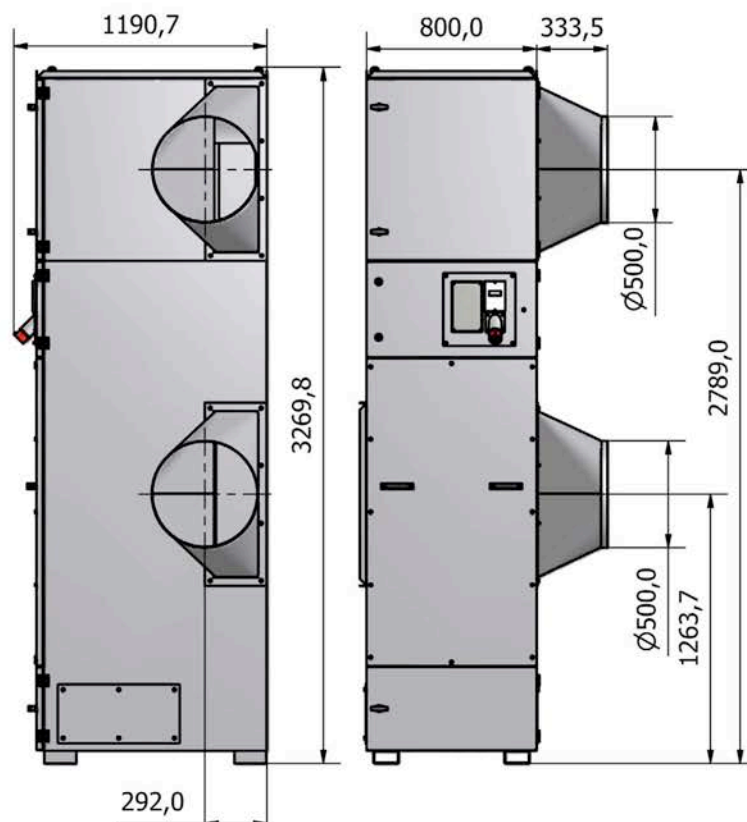
Filterline type FL 52H:



Filterline type FL 52:

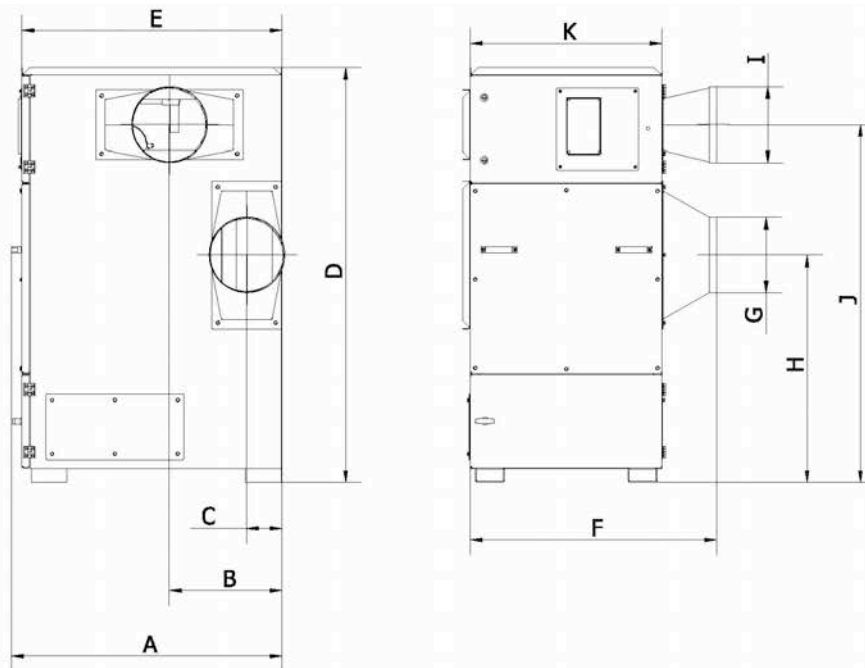


Filterline type FL 104:



## FL 26 - 104 uden ventilator

- Differenstrykstyret trykluftrens
- Digital differenstrykvisning
- Tryktank med manometer indbygget i kabinnet
- Gram Maxi325-jetpulsesystem
- Standard filtermateriale:  
G102, støvklasse M
- Højtydende forudskiller - øger filterlevetiden
- Nem serviceadgang via frontlåger
- Støvsuffe med Quicklock-system bag nederste frontlåde.
- Cejn-kopling for tilslutning af trykluft
- Anlæg forsynet med gaffellommer og kranøjer for nemt transport
- Farve: RAL 5007/7011 (struktur)



Type	Varenr.	Antal patroner	Filter-areal [m <sup>2</sup> ]	Støvskuffe [L]	A	B	C	D	E	F	G	H	I	J	K	Vægt [kg]
FL 26	04 627 000	2*	26	35	884	369	147	1728	842	981	ø250	948	ø315	1489	800	260
FL 52H	04 627 250	2**	52	57	845	367	145	2398	840	1012	ø315	1480	ø315	2159	800	300
FL 52	04 628 000	4*	52	57	1128	469	147	1728	1084	1026	ø315	948	ø315	1489	800	350
FL 104	04 629 000	4**	104	57	1128	482	292	2389	1084	1133	ø500	1263	ø500	1985	800	420

\* Filterpatron type filterpatron 325 x 660mm/ø13,5mm, 13m<sup>2</sup> (08 128 100)

\*\* Filterpatron type filterpatron 325 x 1320mm/ø13,5mm, 26m<sup>2</sup> (08 129 000)