

## HV

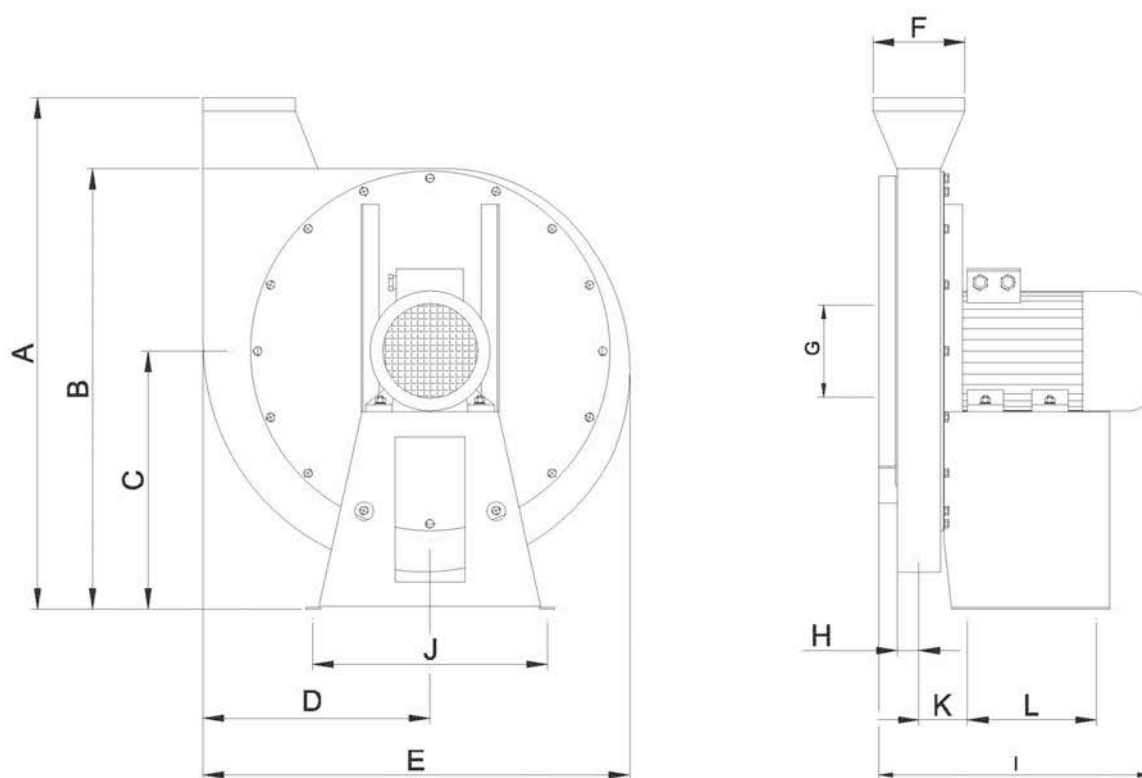


### HV 65 - 80

- Max. tryk: 9.800 Pa
- Max. luftmængde: 2.500 m<sup>3</sup>/h
- Udstyret med lukket vinge for transport af ren luft

#### Ventilatoropbygning:

- Kabinettet: 3-4,0mm stålplade, helsvejst med forstærkede profiler
- Ventilatorhjul: Flade, lige skovle
- Ventilatorhjul: dynamisk afbalanceret



Type	Varenr.	Volt [V]	[Omdr./min.]	Max. amp. [kW]	Start strøm	A	B	C	D	E	F	G	H	I	J	K	L	Vægt [kg]
HV 65	03 365 000	3x400	2910	5,5	10,55	73,9	1085	927	560	457	860	ø160	ø160	44	545	102	280	100
HV 70/1	03 366 000	3x400	2920	7,5	14,25	99,8	1115	956	560	493	926	ø200	ø200	47	610	105	280	120
HV 70/2	03 367 000	3x400	2930	11,0	20,69	144,8	1115	956	560	493	926	ø200	ø200	47	610	105	280	157
HV 80	03 368 000	3x400	2920	18,5	32,97	247,3	1260	1102	705	493	926	ø250	ø250	71	790	158	330	195

Kan leveres transportabel og i varmgalvaniseret eller rustfast udgave.

HV

11-10-22

