

# Sugaggregat SHPV

## Allmän information:

Sugaggregat SHPV är en tyst och driftsäker sugkälla för större centraldammsugningsanläggningar samt utsug från svetspistoler, handhållna maskiner etc. där man behöver höga undertryck.

Luffflöde 1000 – 3000 m<sup>3</sup>/h beroende på modell , max. undertryck ca 20.000 Pa

En radialfläkt av 2-stegstyp med kilremsdrift och elmotor är inbyggda i ett ljudisolerat skåp. Skåpet är försett med en stor servicelucka. Fläkten är monterad på stativ med vibrationsdämpare samt försedd med remskydd. In- och utloppen är försedda med elastiska stosar.

Motorn kyls genom att höljet är försett med in- och utloppsöppningar för kylluft som kan kanalanslutas vid behov.

Stoftavskiljare skall alltid placeras före sugaggregat SMPV, lämpliga stoftavskiljare är SDCH eller SDCC

Sugaggregatet får inte användas för utsugning av explosiva gaser eller vätskor.

Sugaggregatet är konstruerat för kontinuerlig drift och kan placeras inomhus eller utomhus. Vid utomhusplacering bör det placeras under tak.



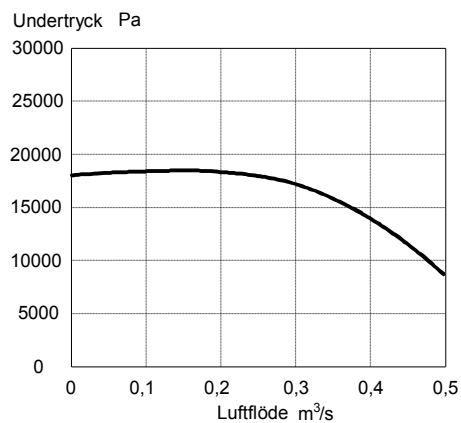
## Sugaggregat SHPV

10-06-30

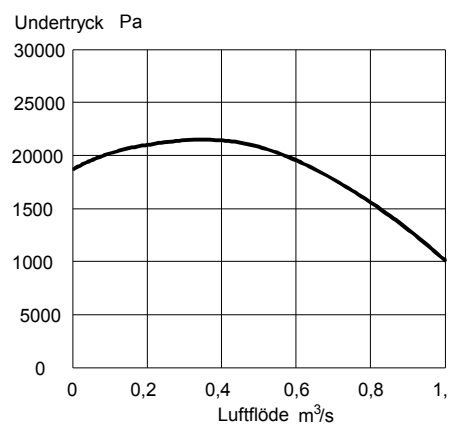
### Tekniska data Sugaggregat SHPV

Typ	Flöde m <sup>3</sup> /h	Motor kW	Varvtal r/m	Fläkt typ	Vikt, kg
<b>SHPV-150</b>	1000	15	5800	HDCB-010	360
<b>SHPV-185</b>	1500	18,5	5500	HDCB-012	500
<b>SHPV-220</b>	2000	22	5800	HDCB-012	525
<b>SHPV-370</b>	3000	37	4700	HDCB-016	710

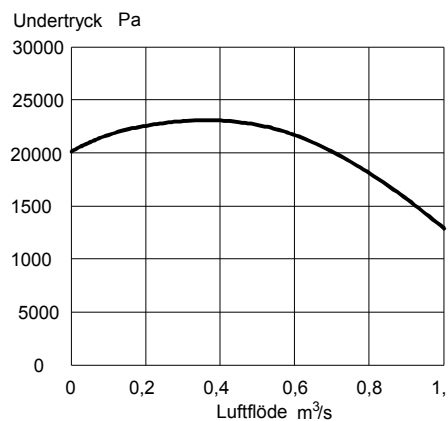
#### Sugaggregat SHPV-150



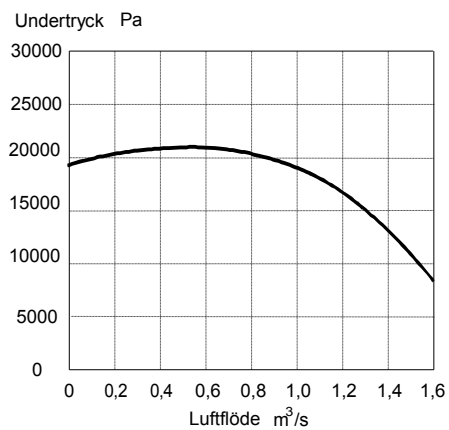
#### Sugaggregat SHPV-185



#### Sugaggregat SHPV-220

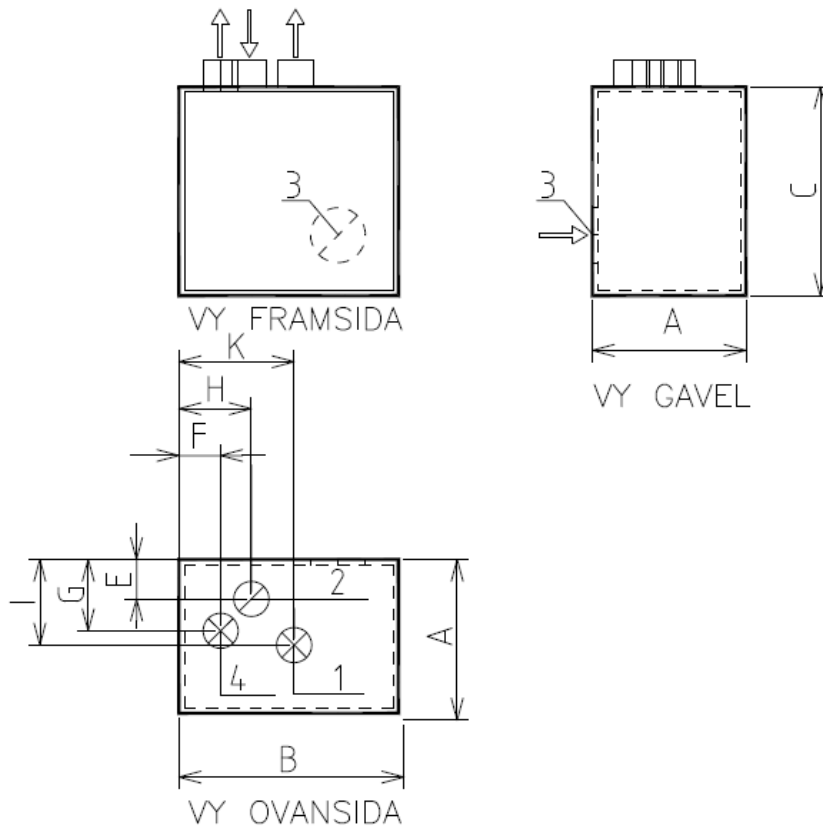


#### Sugaggregat SHPV-370



## Sugaggregat SHPV

10-06-30



Anslutning	SHPV-150	SHPV-185	SHPV-220	SHPV-370
1. Utlopp	ø 127	ø 160	ø 160	ø 200
2. Inlopp	ø 127	ø 160	ø 160	ø 200
3. Kylluft In	ø 200	ø 250	ø 250	ø 250
4. Kylluft Ut	ø 200	ø 250	ø 250	ø 250

	A	B	C	E	F	G	H	I	K
<b>SHPV-150</b>	750	1200	1030	275	190	430	375	375	1010
<b>SHPV-185</b>	1000	1200	1180	405	190	600	400	500	1010
<b>SHPV-220</b>	1000	1200	1180	405	190	600	400	500	1010
<b>SHPV-370</b>	1000	1600	1280	365	210	605	475	500	1400

## Montage och underhåll

**OBSERVERA!**

Arbetsbrytare för fläkt ska vara frånslagen vid allt underhållsarbete på utrustningen. Använd skyddshandskar, skyddsglasögon och munskydd.

### Montage

Sugaggregatet ska placeras på ett plant och stabilt underlag. Sugaggregatet kan monteras inomhus eller under väderskydd utomhus.

All elektrisk inkoppling ska utföras av behörig elektriker. Inkoppling ska utföras med nollspänningsutlösning för att förhindrar automatisk återstart vid t.ex. strömavbrott.

Fläktens rotationsriktning markeras med en pil. Observera att fläkten suger luft även vid felaktig rotationsriktning.

För kylning av aggregatet erfordras kylluft. I väl ventilerat aggregatrum etc. kan kyl-luften tas direkt ur rummet. Vid annan inomhusplacering ansluts kyl-luften till annat lämpligt ställe.

Inloppet på sugaggregatet ska anslutas till en stoftavskiljare då fläkten inte är avsedd för förorenad luft. Utloppet bör förses med ljuddämpare.

### Före start kontrolleras att:

- samtliga anslutningar är monterade.
- kilremmarna är rätt spända.
- motorskyddet är rätt inställt.
- säkerhetsventilen är rätt inställd

**Sugaggregat SHPV****10-06-30****Regelbundet underhåll:**

- Kilremmarna bör kontrolleras 2 ggr per år och vid behov spännas alternativt bytas.
- Motor och fläkt har permanent smorda lager och behöver normalt inte smörjas.

**Felsökningsschema:****Dålig sugeffekt:**

- Stoftavskiljaren igensatt
- Stoftkärlet är överfyllt
- Stopp i rörsystemet
- För många sugpunkter öppna
- Läckage i rörsystemet
- Felaktig rotationsriktning på fläkten
- Dåligt spända kilremmar
- Trasiga packningar i inspektionsluckorna
- Säkerhetsventilen felinställd

**Motorskyddet löser ut:**

- Kontrollera motorskyddet
- Kontrollera säkringarna och storleken på dessa
- För stor luftmängd , för många sugpunkter öppna
- Säkerhetsventilen felinställd

**Remdrift:**

	<b>SHPV-150</b>	<b>SHPV-185</b>	<b>SHPV-220</b>	<b>SHPV-370</b>
<b>Remskiva, fläkt</b>	3-SPZ-100	5-SPZ-95	5-SPZ-100	5-SPZ-125
<b>Bussning, fläkt</b>	1610/35	1610/40	2012/40	2012/50
<b>Remskiva, motor</b>	3-SPZ-200	5-SPZ-180	5-SPZ-200	5-SPZ-200
<b>Bussning, motor</b>	2012/42	2517/42	2517/48	2517/55
<b>Remmar</b>	XPZ-1400	XPZ-1500	XPZ-1500	XPZ-1900
<b>Varvtal</b>	5800 r/m	5500 r/m	5800 r/m	4700 r/m
<b>Fläkt</b>	HDCB-010	HDCB-012	HDCB-012	HDCB-016
<b>Motoreffekt</b>	15 kW	18,5 kW	22 kW	37 kW

**Sugaggregat SHPV**

**10-06-30**

**Tillverkardeklaration enligt EU:s direktiv 2006/42/EG**

**Tillverkare: Scandvent AB  
Box 4134  
227 22 LUND**

**Tel: 046-14 93 80  
Fax: 046-14 93 89  
www.scandvent.se  
info@scandvent.se**

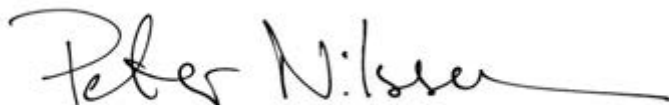
**SHPV-**

Order nr.

Tillverknings nr.

**Maskinen får inte tas i bruk förrän den maskin eller anläggning som den ska ingå i överensstämmer med kraven i EU:s direktiv gällande maskinsäkerhet.**

Lund 10-06-30



Peter Nilsson