

Sugaggregat SMPV

Allmän information:

Sugaggregat SMPV är en tyst och driftsäker sugkälla för punktutsug från stationära maskiner och centraldammsugning av mindre verkstäder.

En radialfläkt av högtryckstyp med kilremsdrift och elmotor är inbyggda i ett ljudisolerat skåp av galvad stålplåt. Skåpet är försett med en stor servicelucka. Fläkten är monterad på stativ med vibrationsdämpare samt försedd med remskydd. In- och utloppen är försedda med elastiska stosar.



Motorn kyls genom att höljet är försett med in- och utloppsöppningar för kylluft som kan kanalanslutats vid behov.

Stoftavskiljare skall alltid placeras före sugaggregat SMPV, lämpliga stoftavskiljare är SDCH eller SDCC

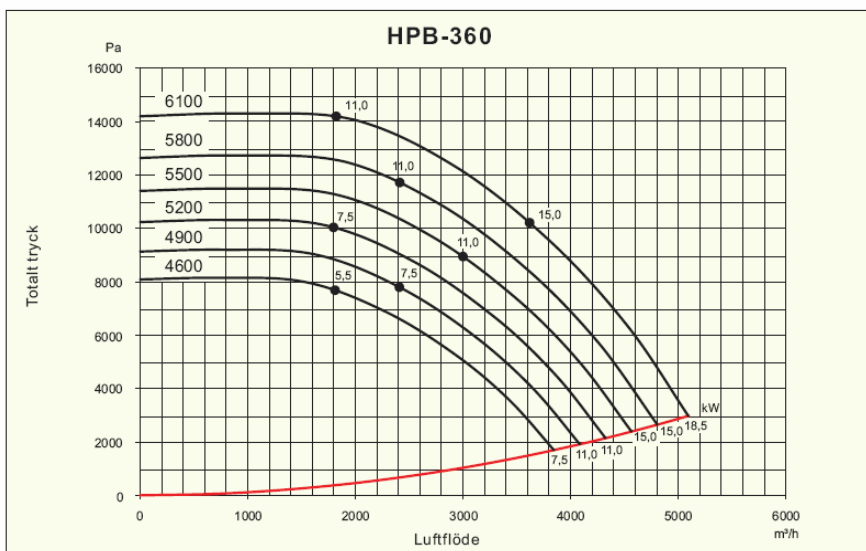
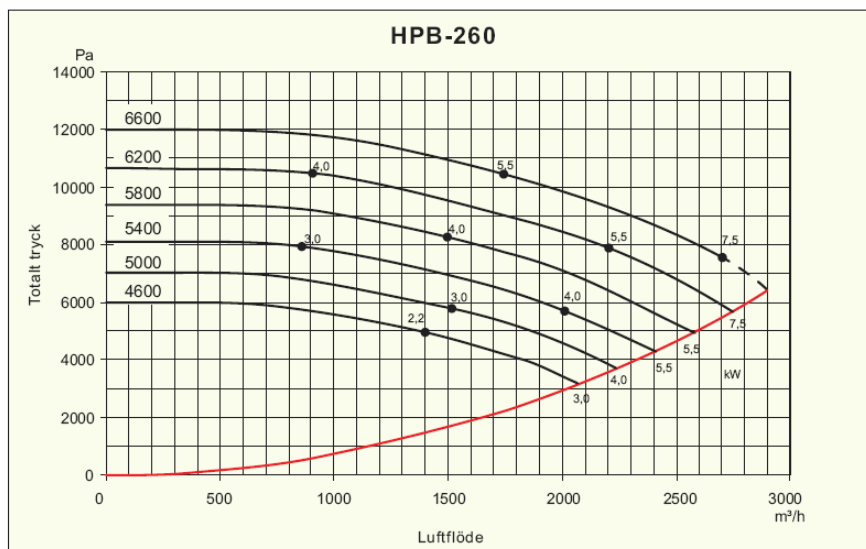
Sugaggregatet får inte användas för utsugning av explosiva gaser eller vätskor.

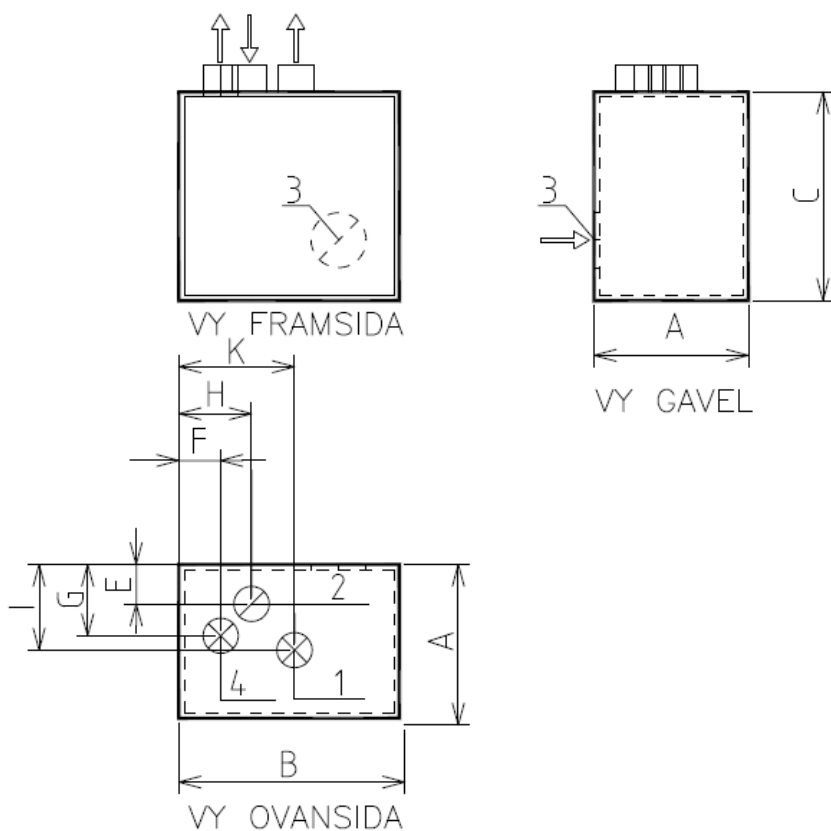
Sugaggregatet är konstruerat för kontinuerlig drift och kan placeras inomhus eller utomhus.

Vid utomhusplacering bör det placeras under tak.

Tekniska data Sugaggregat SMPV

Typ	Flöde m ³ /h	Motor kW	Varvtal r/m	Fläkt typ	Vikt, kg
SMPV-40	1500	4	5200	HPB-260	170
SMPV-55	2000	5,5	5800	HPB-260	185
SMPV-110	3000	11	5200	HPB-360	250
SMPV-150	3500	15	5800	HPB-360	265





Anslutning	SMPV-40	SMPV-55	SMPV-110	SMPV-150
1. Utlopp	ø 160	ø 160	ø 160	ø 160
2. Inlopp	ø 160	ø 160	ø 160	ø 160
3. Kylluft In	ø 160	ø 160	ø 200	ø 200
4. Kylluft Ut	ø 160	ø 160	ø 200	ø 200

	A	B	C*	E	F	G	H	I	K
SMPV-40	750	1000	1000	160	190	375	330	390	535
SMPV-55	750	1000	1000	160	190	375	330	390	535
SMPV-110	750	1000	1000	130	190	375	290	395	525
SMPV-150	750	1000	1000	130	190	375	290	395	525

*Totalhöjd inkl anslutningar 1070 mm

Montage och underhåll

OBSERVERA!

Arbetsbrytare för fläkt ska vara frånslagen vid allt underhållsarbete på utrustningen. Använd skyddshandskar, skyddsalarmsögon och munskydd.

Montage

Sugaggregatet ska placeras på ett plant och stabilt underlag. Sugaggregatet kan monteras inomhus eller under väderskydd utomhus.

All elektrisk inkoppling ska utföras av behörig elektriker. Inkoppling ska utföras med nollspänningsutlösning för att förhindrar automatisk återstart vid t.ex. strömavbrott.

Fläktens rotationsriktning markeras med en pil. Observera att fläkten suger luft även vid felaktig rotationsriktning.

För kylning av aggregatet erfordras kylluft. I väl ventilerat aggregatrum etc. kan kylluften tas direkt ur rummet. Vid annan inomhusplacering ansluts kylluftinloppet till annat lämpligt ställe.

Inloppet på sugaggregatet ska anslutas till en stoftavskiljare då fläkten inte är avsedd för förorenad luft. Utloppet bör förses med ljuddämpare.

Före start kontrolleras att:

- samtliga anslutningar är monterade.
- kilremmarna är rätt spända.
- motorskyddet är rätt inställt.

Regelbundet underhåll:

- Kilremmarna bör kontrolleras 2 ggr per år och vid behov spännas alternativt bytas.
- Motor och fläkt har permanent smorda lager och behöver normalt inte smörjas.

Felsökningsschema:**Dålig sugeffekt:**

- Stoftavskiljaren igensatt
- Stoftkärlet är överfyllt
- Stopp i rörsystemet
- För många sugpunkter öppna
- Läckage i rörsystemet
- Felaktig rotationsriktning på fläkten
- Dåligt spända kilremmar
- Trasiga packningar i inspektionsluckorna

Motorskyddet löser ut:

- Kontrollera motorskyddet
- Kontrollera säkringarna och storleken på dessa
- För stor luftmängd , för många sugpunkter öppna

Remdrift:

	SMPV-40	SMPV-55	SMPV-110	SMPV-150
Remskiva, fläkt	2-SPZ-95	2-SPZ-75	3-SPZ-95	3-SPZ-100
Bussning, fläkt	1610/24	1210/24	1610/28	1610/28
Remskiva, motor	2-SPZ-170	2-SPZ-150	3-SPZ-170	3-SPZ-200
Bussning, motor	2012/28	2012/38	2012/42	2012/42
Remmar	XPZ-1250	XPZ-1250	XPZ-1462	XPZ-1462
Varvtal	5200 r/m	5800 r/m	5200 r/m	5800 r/m
Fläkt	HPB-260	HPB-260	HPB-360	HPB-360
Motoreffekt	4 kW	5,5 kW	11 kW	15 kW

Sugaggregat SMPV

09-06-30

Tillverkardeklaration enligt EU:s direktiv 98/37/EG

**Tillverkare: Scandvent AB
Box 4134
227 22 LUND**

**Tel: 046-14 93 80
Fax: 046-14 93 89
www.scandvent.se
info@scandvent.se**

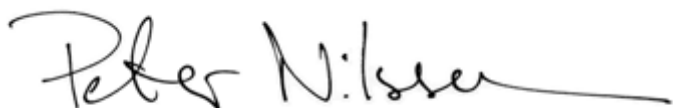
SMPV-

Order nr.

Tillverknings nr.

Maskinen får inte tas i bruk förrän den maskin eller anläggning som den ska ingå i överensstämmer med kraven i EU:s direktiv gällande maskinsäkerhet.

Lund 09-06-30



Peter Nilsson