

SPS



SPS 10 - 20

- Kompakt rensbart filteranlæg i skabskonstruktion
- Manuel filterrens via Gram Roto-rens
- Filterrens må kun betjenes ved driftstop
- Kan leveres med automatisk Roto-rens
- Filterpatron af typen Staubmaster, G101
- Filterskift via øvre frontlåge
- Filteranlæg standard beregnet ved max. 10.000 Pa vakuum
- Støvsuffe med Quicklock-system med sækkeindsats og plastiksæk betjenes via nedre frontlåge
- Kan leveres med 380L sækkestativ på hjul i skab
- Leveres incl. ventilator type VP 1600, 50/60Hz, 3x400V, 2800 omdr./min., med termoføler for drift med frekvensomformer
- Ventilator konstrueret for 60Hz-drift i forbindelse med frekvensomformer
- Yder stor volumen i m³/h ved lavtryk 50Hz
- Yder højvakuum til rengøring ved 60Hz
- Velegnet til brug på uddannelsesinstitutioner og mindre luftmængder



Roto-rens

Gram Roto-rens renser filtrene effektivt ved at berøre alle filterlamellerne fra indersiden.



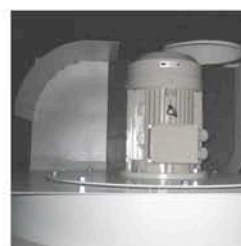
Støvsuffe

Filterenheden er forsynet med tæt støvsuffe i metal på hjul.



Patronfilter

Filterelementerne er patronfiltre af typen Staubmaster.



Ventilator

Udstyret med ventilator type VP 1600 i lyd-dæmpningskabinnet.

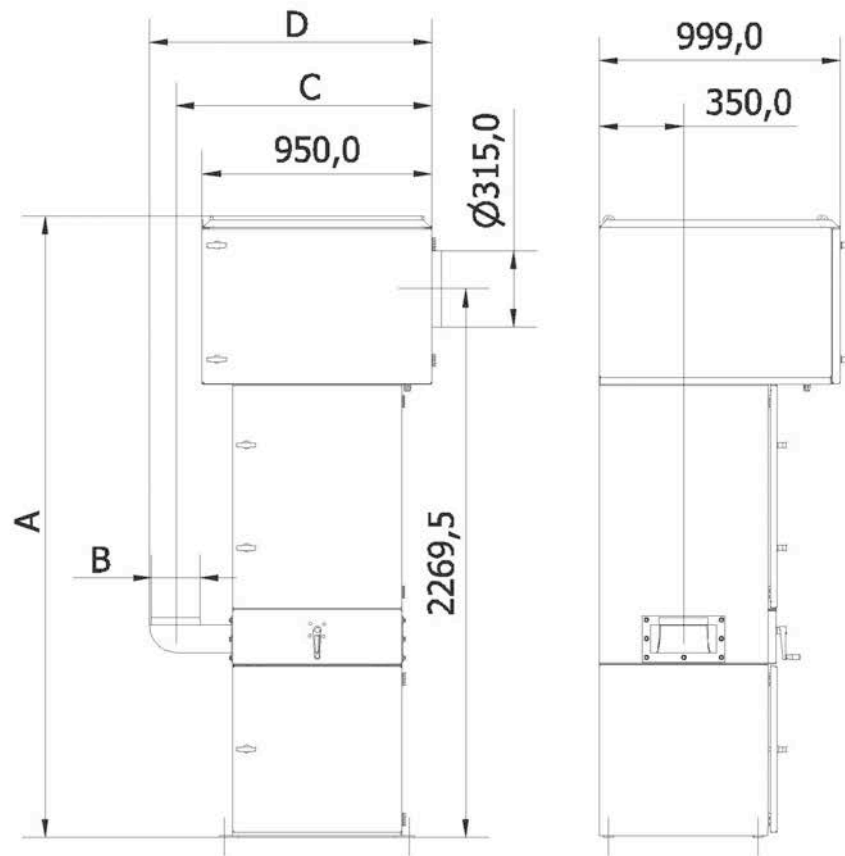
Velegnet til brug i forbindelse med mindre spånsugningsanlæg, hvor der skal afsuges både fra maskiner og rengøringsudtag.

Standard filterpatron opfylder støvklasse M efter norm nr. EN 60335-2-69 med en gennemsnitlig afskilningsgrad på 99,9%.

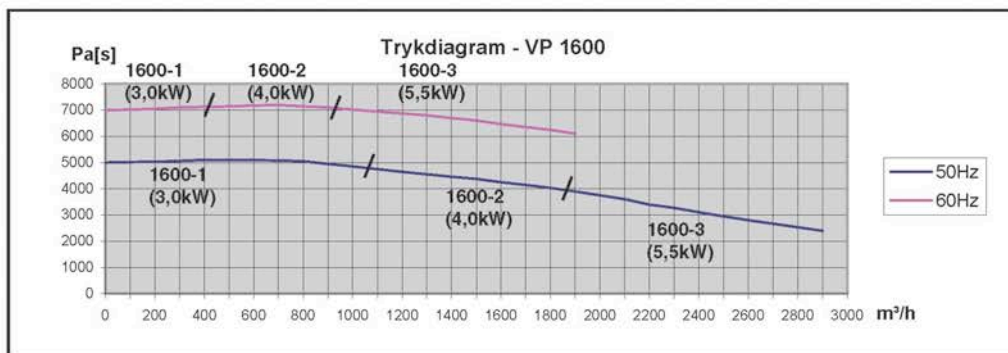
Dimension beregnes på basis af støvtype og -mængde samt andre forhold af V. Å. Gram A/S.

Standardlakeret til indendørs opstilling.

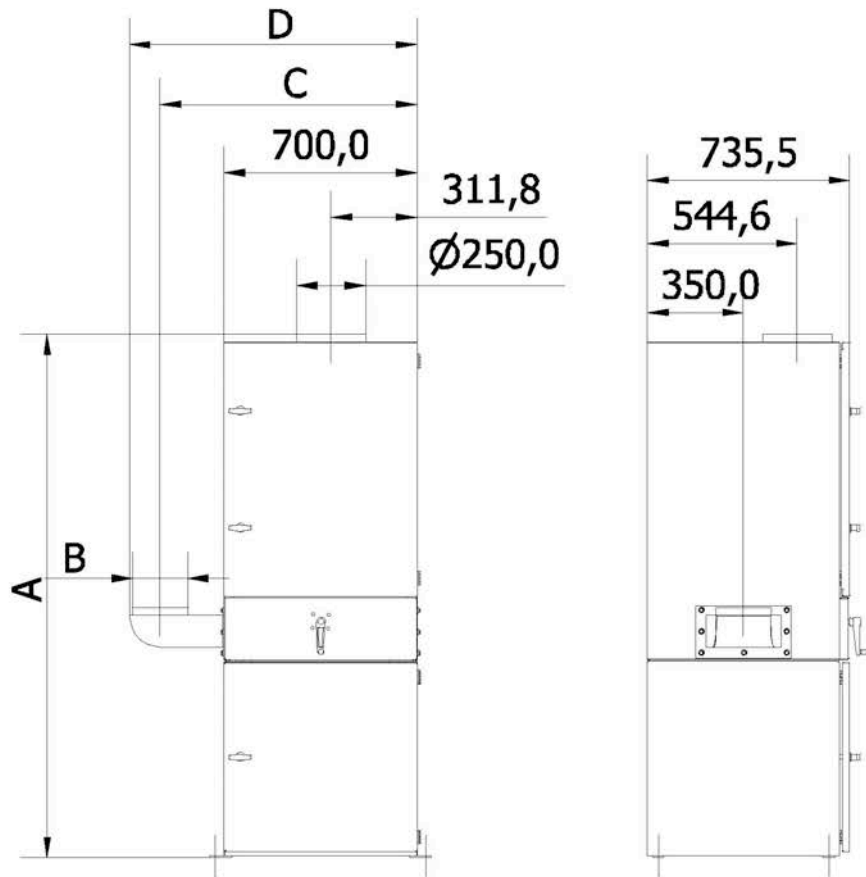
Spånsuger type SPS 10 - 20 med ventilator:



Type	Varenr.	kW	A	B	C	D	Filterareal [m ²]	Δ P Start/slut [Pa]	Spånvöl. [L]
SPS 10 / VP 1600-1	04 100 000	3,00	2334	ø160	1039	1129	10	200/2000	1x120
SPS 10 / VP 1600-2	04 101 000	4,00	2334	ø160	1039	1129	10	200/2000	1x120
SPS 15 / VP 1600-2	04 103 000	4,00	2584	ø200	1059	1169	15	200/2000	1x120
SPS 15 / VP 1600-3	04 104 000	5,50	2584	ø200	1059	1169	15	200/2000	1x120
SPS 20 / VP 1600-2	04 106 000	4,00	2834	ø250	1084	1219	20	200/2000	1x120
SPS 20 / VP 1600-3	04 107 000	5,50	2834	ø250	1084	1219	20	200/2000	1x120

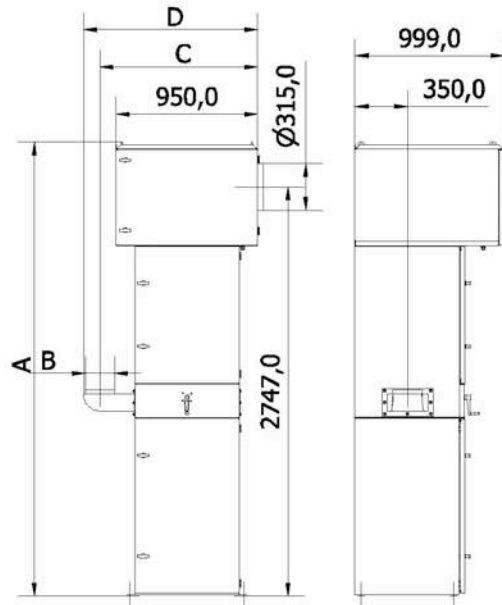


Spånsuger type SPS 10 - 20 uden ventilator:



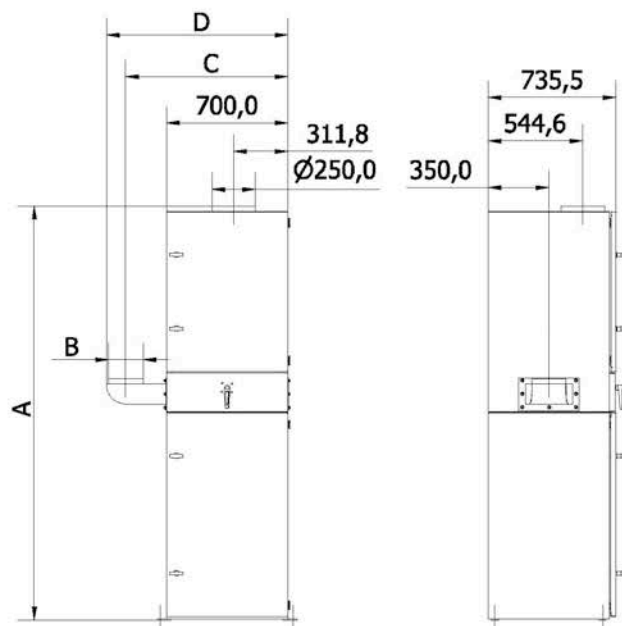
Type	Varenr.	A	B	C	D	Filterareal [m ²]	ΔP Start/slut [Pa]	Spånvøl. [L]
SPS 10	04 110 000	1665	ø160	914	1004	10	200/2000	1x120
SPS 15	04 111 000	1915	ø200	934	1043	15	200/2000	1x120
SPS 20	04 112 000	2165	ø250	959	1094	20	200/2000	1x120

Sækkestativ for spånsuger type SPS 10 - 20:



Type	Tillægsnr. modul sækkestativ*	A	B	C	D	Antal modul sækkestativer
SPS 10	04 115 000	2811	ø160	1039	1129	1 stk.
SPS 15	04 115 000	3061	ø200	1059	1169	1 stk.
SPS 20	04 115 000	3311	ø250	1084	1219	1 stk.

Sækkestativ for spånsuger type SPS 10 - 20 uden ventilator:



Type	Tillægsnr. modul sækkestativ*	A	B	C	D	Antal modul sækkestativer
SPS 10	04 115 000	2143	ø160	914	1004	1 stk.
SPS 15	04 115 000	2393	ø200	934	1044	1 stk.
SPS 20	04 115 000	2643	ø250	959	1094	1 stk.

* Bemærk venligst:

Sækkestativ kan ikke eftermonteres på standardanlæg.