

## VP

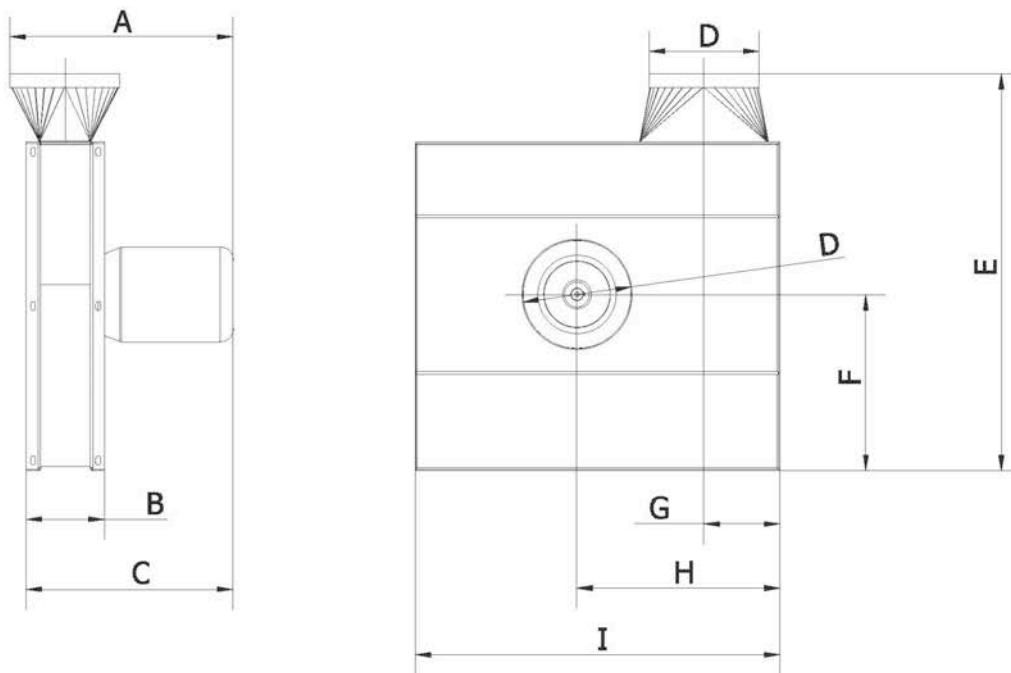


### VP 1600 - 2600

- Max. tryk: 5.300 Pa (50Hz) / 7.000 Pa (60Hz)
- Max. luftmængde: 4.000 m<sup>3</sup>/h
- Udstyret med lukket vinge for transport af ren luft

#### Ventilatoropbygning:

- Kabinet: 3-4,0mm stålplade, helsvejst
- Ventilatorhjul: lukket med bagudkrummede selvrensende skovle
- Ventilatorhjul: statisk/dynamisk afbalanceret



Type	Varenr.	Volt [V]	[Omdr./min.]	[kW]	Max. amp.	Start strøm	A	B	C	D	E	F	G	H	I	Vægt [kg]
VP 1600/1	03 345 000	3x400	2905	3,0	6,12	45,70	507	178	470	ø250	902	400	173	462	830	62
VP 1600/2	03 346 000	3x400	2865	4,0	7,79	48,00	515	178	478	ø250	902	400	173	462	830	74
VP 1600/3	03 347 000	3x400	2800	5,5	10,45	72,80	574	178	537	ø250	902	400	173	462	830	87
VP 2600/1	03 349 000	3x400	2920	5,5	10,45	72,80	602	206	565	ø250	902	400	173	462	830	98
VP 2600/2	03 349 500	3x400	2800	7,5	14,25	99,80	640	206	603	ø250	902	400	173	462	830	120

Kan leveres transportabel og i varmgalvaniseret eller rustfast udgave.

2800 omdr./min.:

